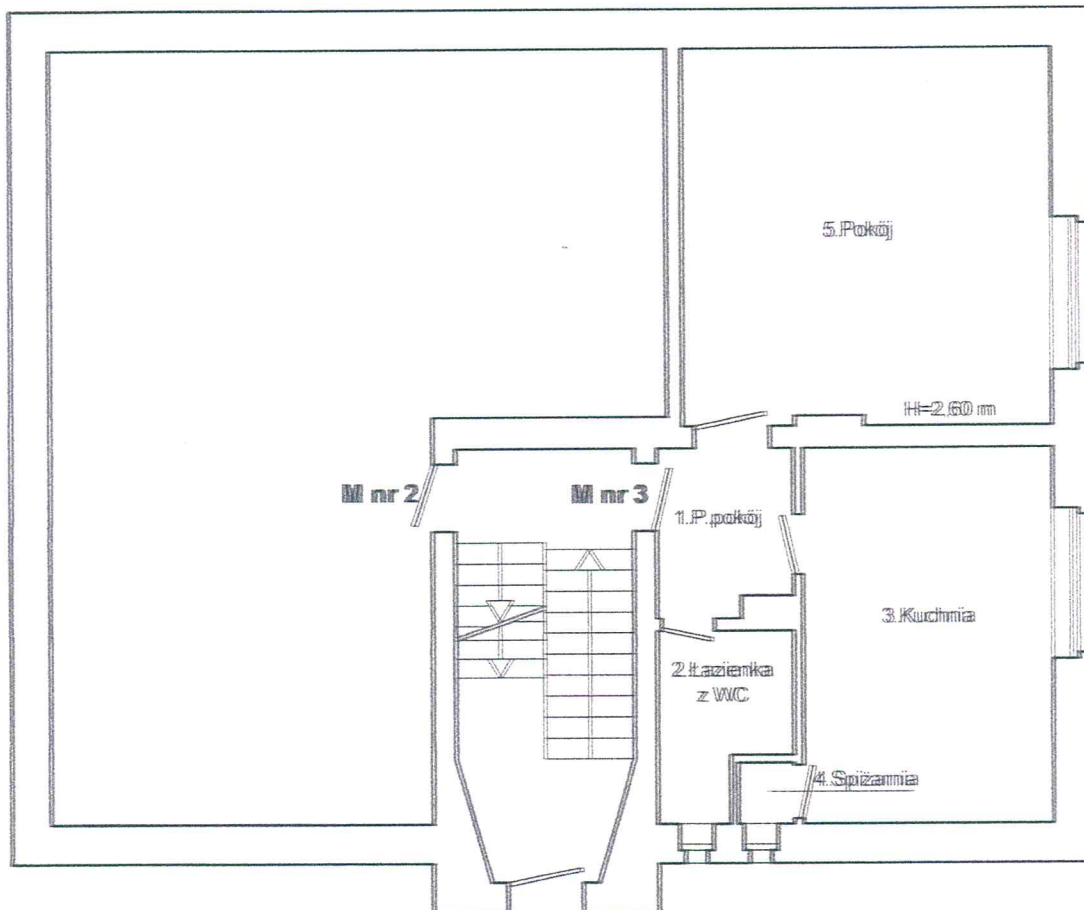


**RZUT PARTERU  
SZKIC LOKALU MIESZKALNEGO NR 3  
W BUDYNKU PRZY UL. STEFANA ŻEROMSKIEGO NR 57  
W WAŁBRZYCHU**

**OPIS LOKALU**

LOKAL MIESZKALNY POŁOŻONY NA PARTERZE

SKŁADA SIĘ Z :

1. PRZEDPOKÓJ	3,88 m <sup>2</sup>
2. ŁAZIENKA Z WC	3,86 m <sup>2</sup>
3. KUCHNIA	16,48 m <sup>2</sup>
4. SPIŻARNIA	0,60 m <sup>2</sup>
5. POKÓJ	24,23 m <sup>2</sup>

**POW. UŻYTKOWA LOKALU WYNOŚI 49,05 m<sup>2</sup>**

Do lokalu przynależą :

Piwnica 1	2,40 m <sup>2</sup>
Piwnica 2	1,10 m <sup>2</sup>
Pow. pom. przynależnych	3,50 m <sup>2</sup>

LOKAL WYPOSAŻONY JEST W INSTALACJE :  
ELEKTRYCZNĄ , GAZOWĄ , WOD.-KAN. ,  
OGRZEWANIE PIECOWE . MEDIA ODŁĄCZONE .

LOKAL JEST WYDZIELONY TRWAŁYMI ŚCIANAMI  
I W ROZUMIENIU USTAWY O WŁASNOŚCI LOKALI  
Z DNIA 24 CZERWCA 1994 r.

( t.j. Dz.U z 2015 r. poz. 1892 ze zmianami )

**STANOWI SAMODZIELNY LOKAL MIESZKALNY.**

Wałbrzych 26.02.2018 r.



**PREZYDENT MIASTA WAŁBRZYCHA**

Polubowca się zgodziła, nie ma korekt i nie ma materiału porównawczego: kartou sprzedanego katastrówczym. Mapa ewidencyjna

Nazwa materiału zasobu: P.0265.1942.190

Identyfikator ewidencyjny materiału zasobu: 02-03-2018

Data wykonania kopii: [nieczytelne]

Imię nazwisko i adres osoby odpowiedzialnej: [nieczytelne]

**MAPA EWIDENCYJNA**

SKALA 1:1000

