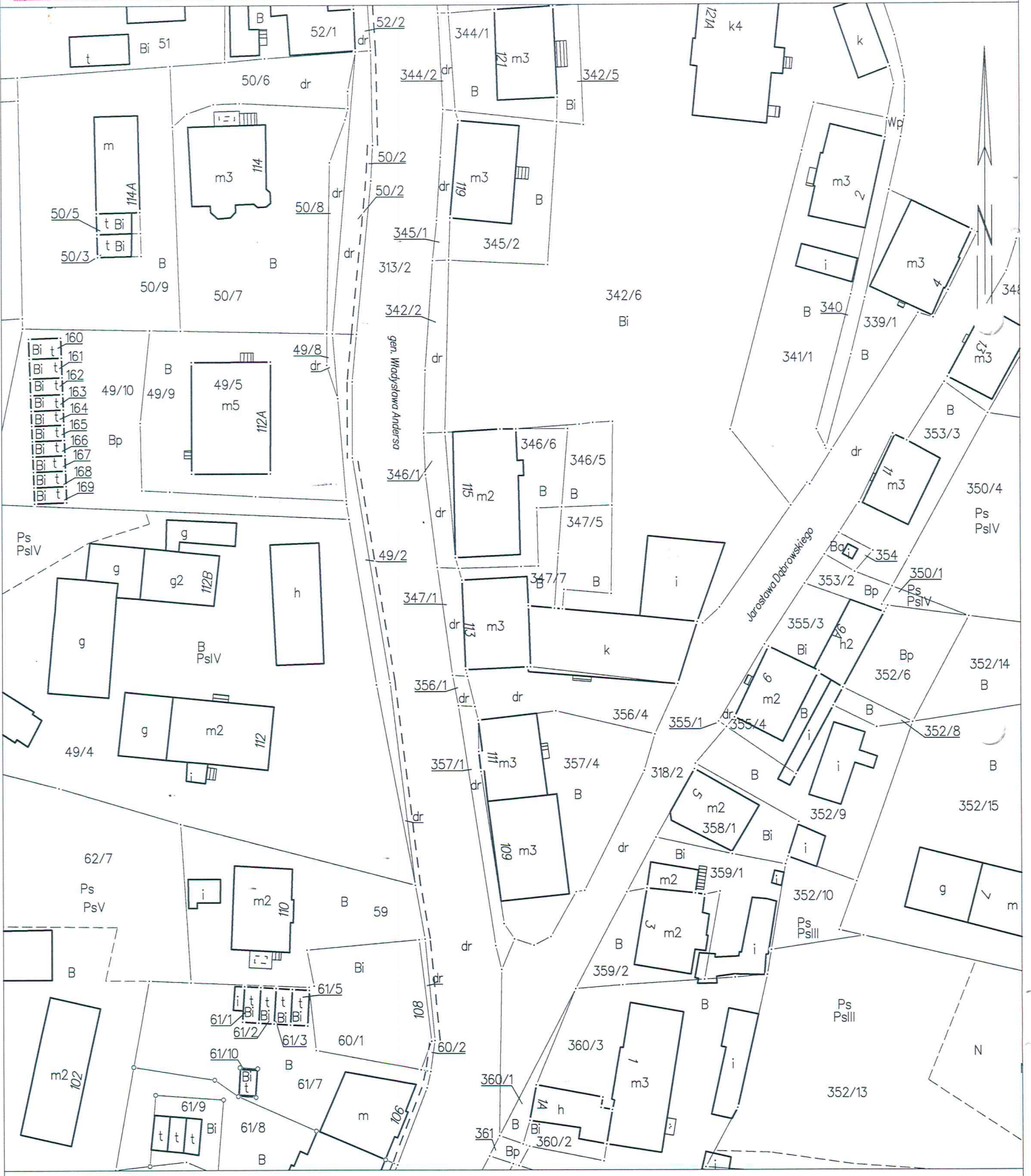
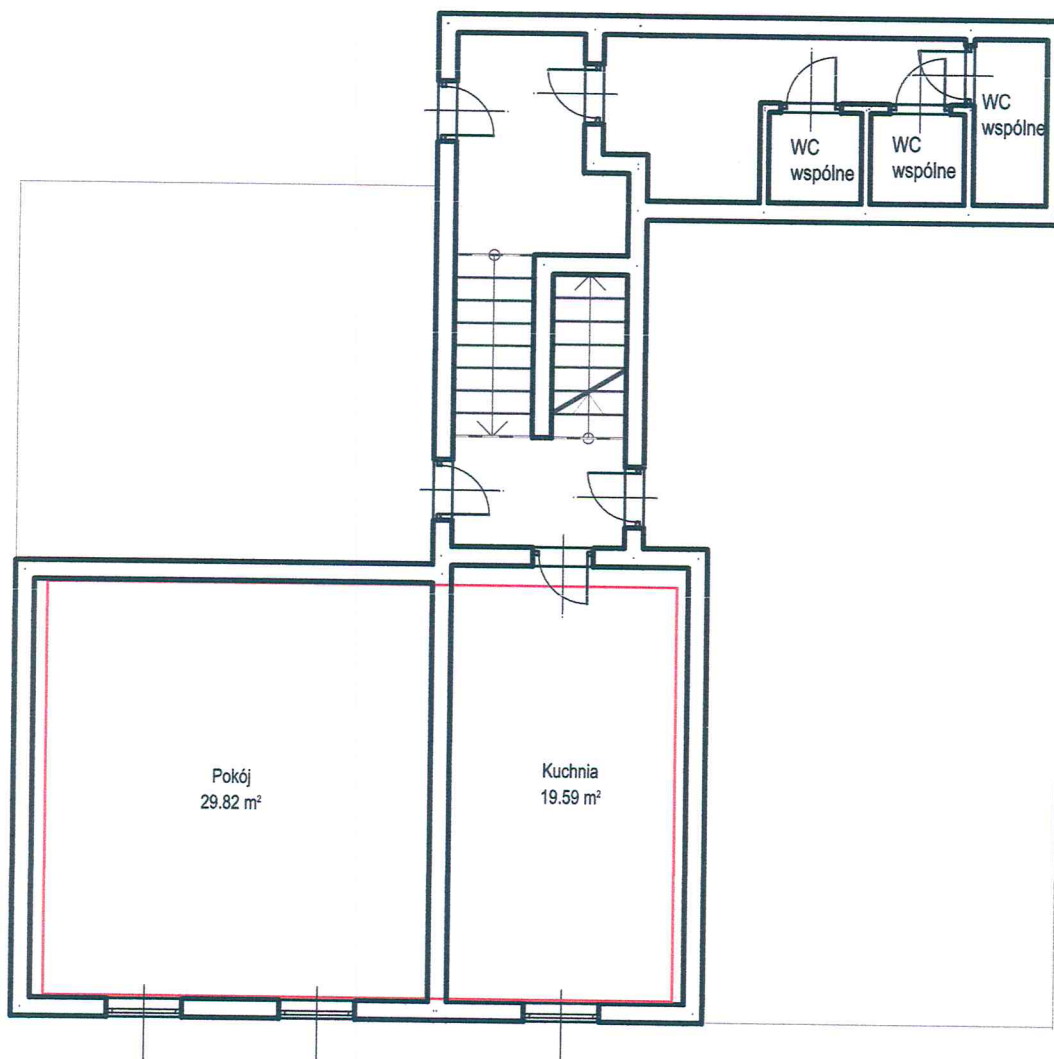


**PREZYDENT MIASTA WAŁBRZYCHA**  
 Poświadczam, że zgodność niniejszej kopii z treścią materiału państwowego zasobu geodezyjnego i kartograficznego  
 mapa ewidencyjna  
 Nazwa materiału zasobu  
 P.0265.1970.155 upoważnienia Prezydenta  
 identyfikator ewidencyjny msi: Paweł Galus  
 04-05-2018  
 Data wykonania kopii  
 Imię i nazwisko  
**PODINSPEKTOR**  
 reprezentującej organ

MAPA EWIDENCYJNA  
SKALA 1:1000



WAŁBRZYCH, UL. ANDERSA 113/2  
SZKIC PARTERU BUDYNKU Z LOKALIZACJĄ  
LOKALU MIESZKALNEGO NR 2  
H = 290 cm



OPIS LOKALU MIESZKALNEGO

Przedmiotowe mieszkanie składa się z pokoju i kuchni.  
Łączna powierzchnia użytkowa lokalu: 49,41 mkw.  
Do mieszkania przynależą dwie piwnice o powierzchni 1,82 mkw i 3,54 mkw.  
WC wspólne na klatce schodowej.  
Mieszkanie położone na parterze budynku.

Ściany i sufity tynkowane.  
Podłogi drewniane, płyty podłogowe.  
Stolarka okienna i drzwiowa drewniana i PCV.  
Instalacja wodna, kanalizacyjna, elektryczna, gazowa, ogrzewanie piecowe.

Mieszkanie wydzielone ścianami trwałymi, zgodnie z Ustawą o własności lokali z dnia 24.06.1994 r. (Dz.U. z 2018 roku, poz. 716 - tekst jednolity), stanowi samodzielny lokal mieszkalny.

**ANDRZEJ JĘDRASIK**

mgr inż. budownictwa

Uprawnienia do projektowania, nadzorowania  
i kosztorysowania na podst. § 2, ust. 1, pkt 1,  
§ 5, ust. 1, § 6, ust. 13, § 7 i § 13, ust. 1, pkt 2  
Nr UAN. VI-6/3/14/91, Nr UAN. VI-F/3/99/87

25.05.2018