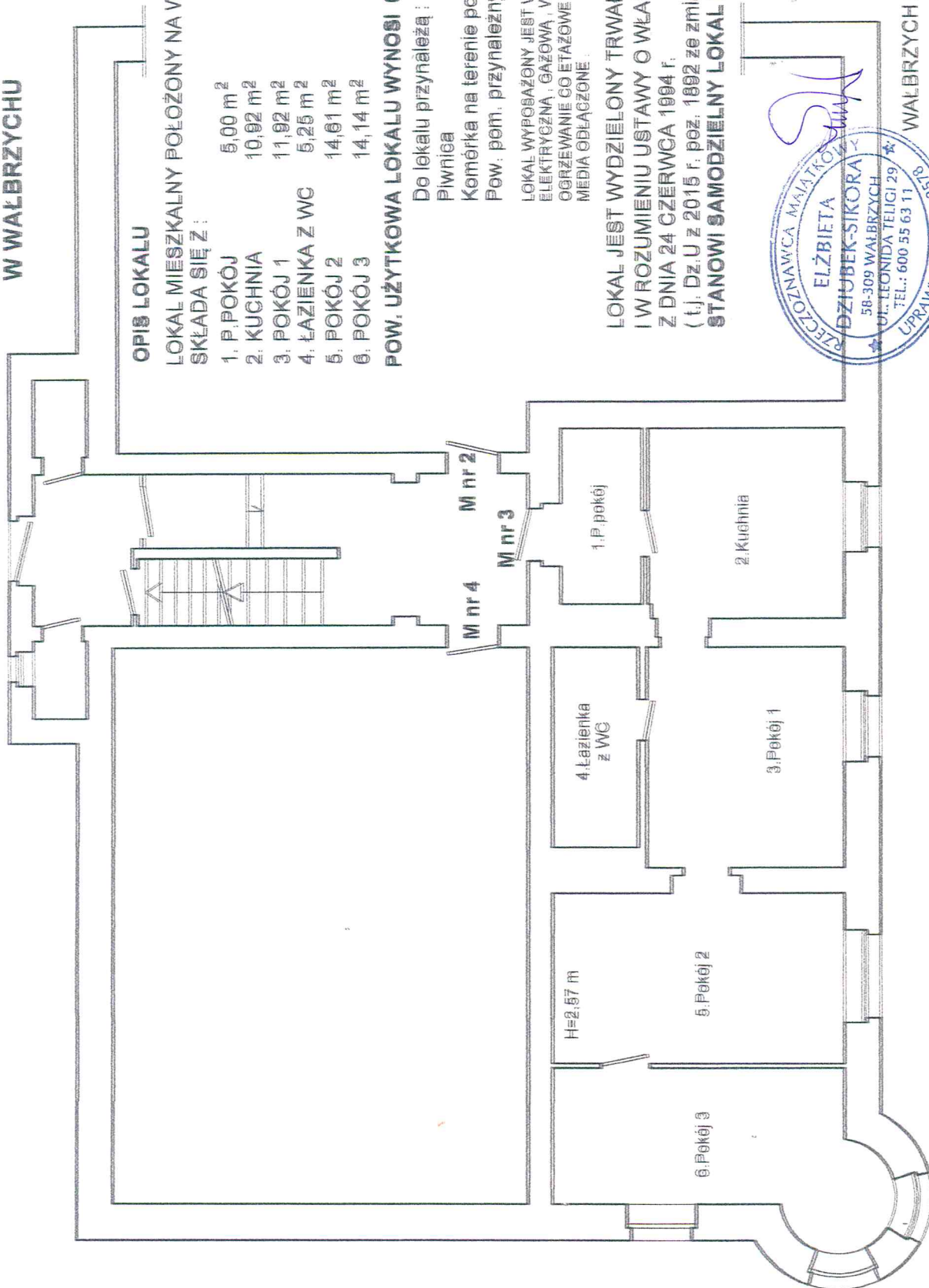


RZUT SUTERENY
SZKIC LOKALU MIESZKALNEGO NR 3
W BUDYNKU PRZY UL. WROCŁAWSKIEJ NR 135-135A
W WAŁBRZYCHU



OPIS LOKALU

LOKAL MIESZKALNY POŁOŻONY NA W SUTERENIE , SKŁADA SIĘ Z :

- | | |
|------------------|----------------------|
| 1. P. POKÓJ | 5,00 m ² |
| 2. KUCHNIA | 10,92 m ² |
| 3. POKÓJ 1 | 11,92 m ² |
| 4. ŁAZIENKA Z WC | 5,25 m ² |
| 5. POKÓJ 2 | 14,61 m ² |
| 6. POKÓJ 3 | 14,14 m ² |

POW. UŻYTKOWA LOKALU WYNOŚI 61,84 m²

Do lokalu przynależą :

- | | |
|----------------------------|---------------------|
| Piwnica | 1,16 m ² |
| Komórka na terenie posesji | 2,31 m ² |
| Pow. pom. przynależnych | 3,47 m ² |

LOKAL WYPOSAŻONY JEST W INSTALACJE :
 ELEKTRYCZNA , GAZOWA , WOD.-KAN. ,
 OGRZEWANIE CO ETAZOWE - PIEC NA OPAL STAŁY
 MEDIA OBLĄCZONE .

LOKAL JEST WYDZIELONY TRWAŁYMI ŚCIANAMI I W ROZUMIENIU USTAWY O WŁASNOŚCI LOKALI Z DNIA 24 CZERWCA 1994 R. (t.j. Dz.U z 2015 r. poz. 1892 ze zmianami) STANOWI SAMODZIELNY LOKAL MIESZKALNY.

2016.10.2.1.



WAŁBRZYCH 26.02.2018 r.