

PREZYDENT MIASTA WAŁBRZYCHA

Posiada s'e zgodn'ie z ni'ejst'ej koo'izacja materia'u pa'ni'owego zasobu geodezji i kartograficznego

mapa ewidencyjna

P.0265.1971.300

15-03-2018

Data wykonania kopii

PODINSPEKTOR
Imie nazwisko i podpis osoby reprezentujacej organ

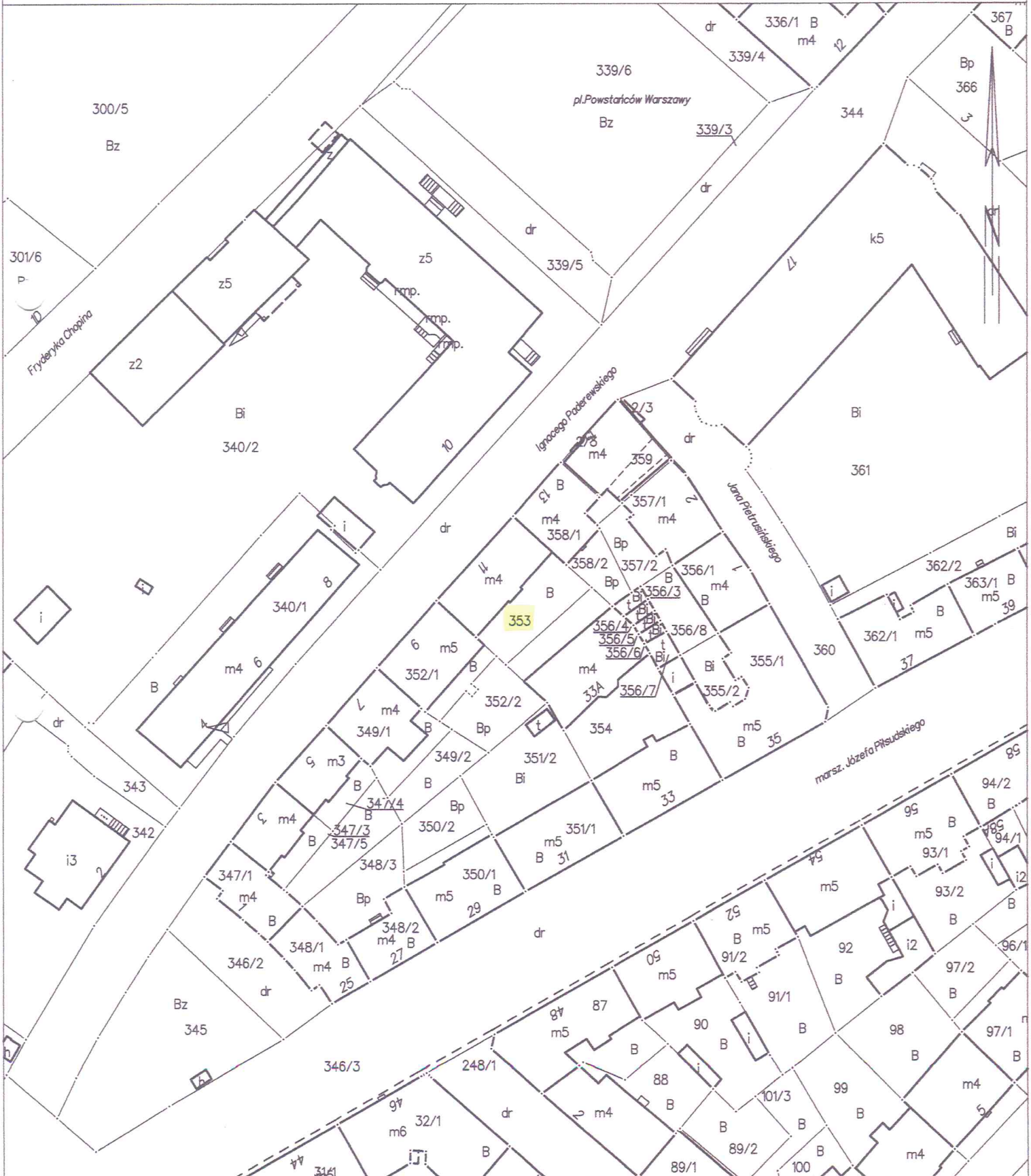
MAPA EWIDENCYJNA
SKALA 1:1000

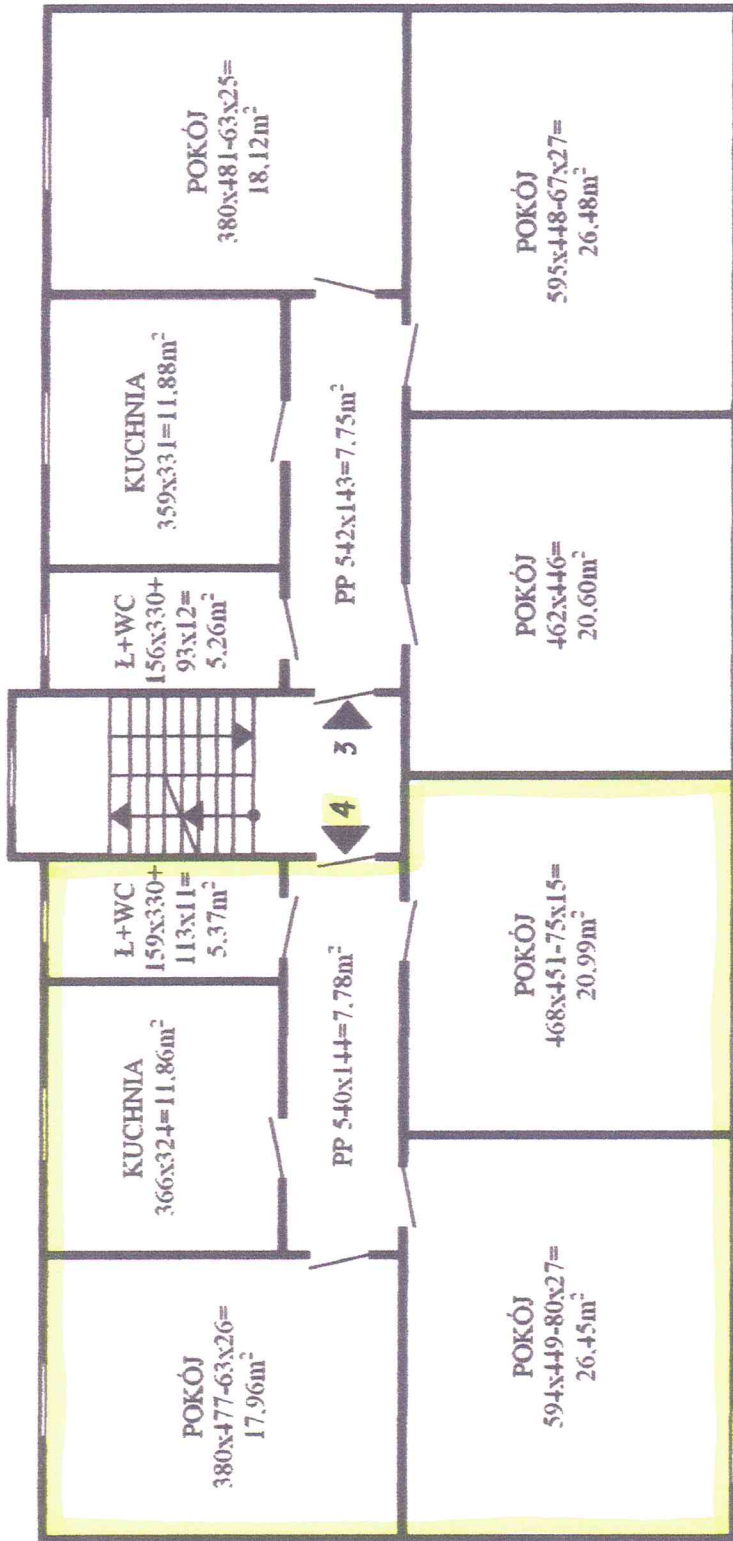
Województwo: dolnośląskie

Powiat: m. Wałbrzych

Jednostka ewidencyjna: 026501_1, M. Wałbrzych

Obręb: 0021, Nowe Miasto Nr 21





Walbrzych, ul. Paderewskiego 11
RZUT I PIĘTRA BUDYNKU
WYSOKOŚĆ POMIESZCZEN H=295cm

MIESZKANIE NR 4 – pow. użytkowa 90,41m²

MIESZKANIE NR 3 – pow. użytkowa 90,09m²

