

PREZYDENT MIASTA WAŁBRZYCHA

Poświadczam się zgodność niniejszej kopii z treścią materiału państwowego zasobu geodezyjnego i kartograficznego mapy ewidencyjnej

Nazwa mapy ewidencyjnej

P.0265.1971.234

Zapowiadanie Prezydenta

Identyfikator ewidencyjny mapy

Paweł Galus

04-05-2018

Data wykonania kopii

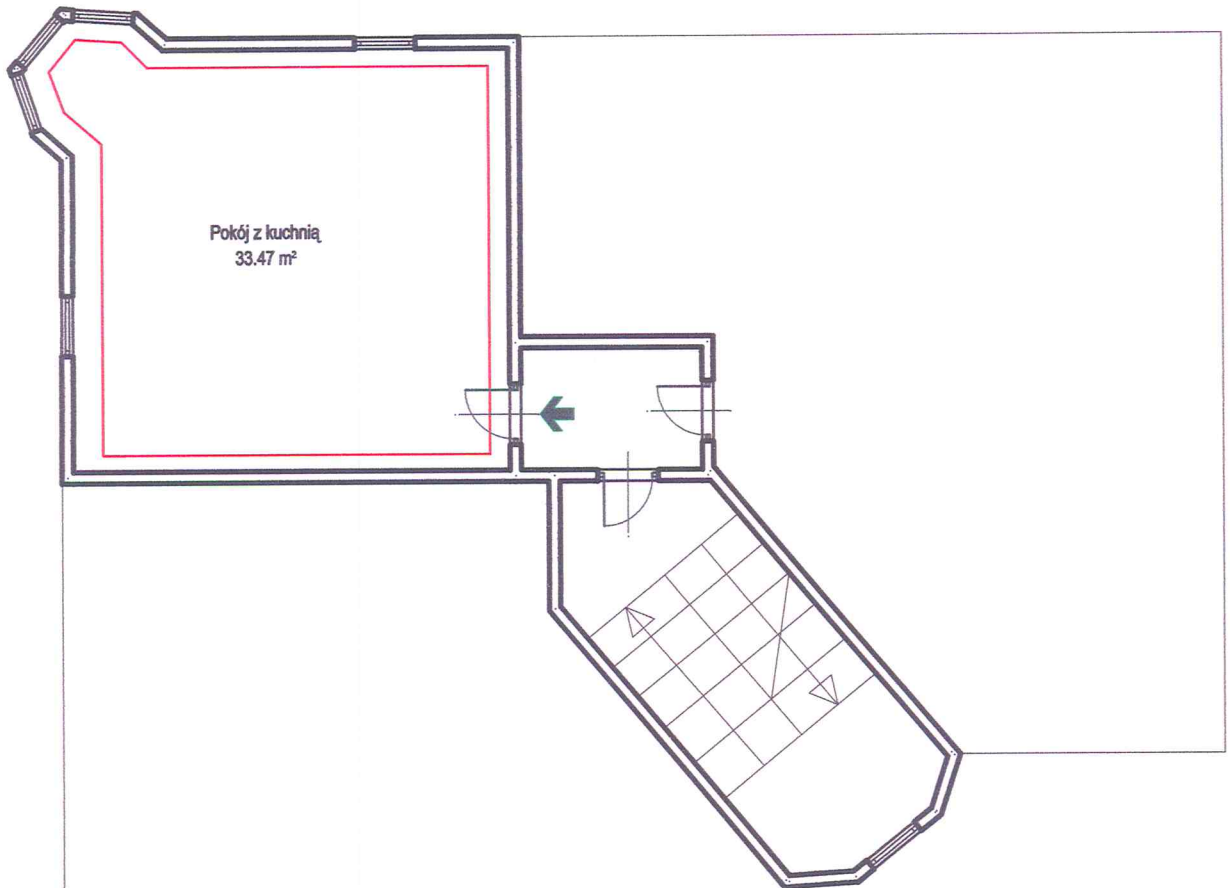
PODINSPEKTOR
reprezentujący organ

MAPA EWIDENCYJNA

SKALA 1:1000



WALBRZYCH, ULICA MAZOWIECKA 8
SZKIC II PIETRA BUDYNKU Z LOKALIZACJĄ LOKALU MIESZKALNEGO NR 6A
H = 300 cm



OPIS LOKALU MIESZKALNEGO

Przedmiotowe mieszkanie składa się z jednego pokoju z aneksem kuchennym.
WC wspólne na poddaszu.
Łączna powierzchnia użytkowa wynosi 33,47 mkw.
Do mieszkania przynależy piwnica o powierzchni 3,38 mkw.
Mieszkanie położone II piętrze budynku, stan techniczny lokalu poniżej średniego.

Ściany i sufity tynkowane, tynki cementowo-wapienne.
Posadzki betonowe, wykładziny podłogowe.
Stolarka okienna i drzwiowa drewniana.
Instalacja wodna, kanalizacyjna, elektryczna, gazowa, ogrzewanie piecowe na paliwo stałe.

Mieszkanie wydzielone ścianami trwałymi, zgodnie z Ustawą o własności lokali z dnia 24.06.1994 r. (Dz.u z 2018 roku , poz. 716 - tekst jednolity), stanowi samodzielny lokal mieszkalny.

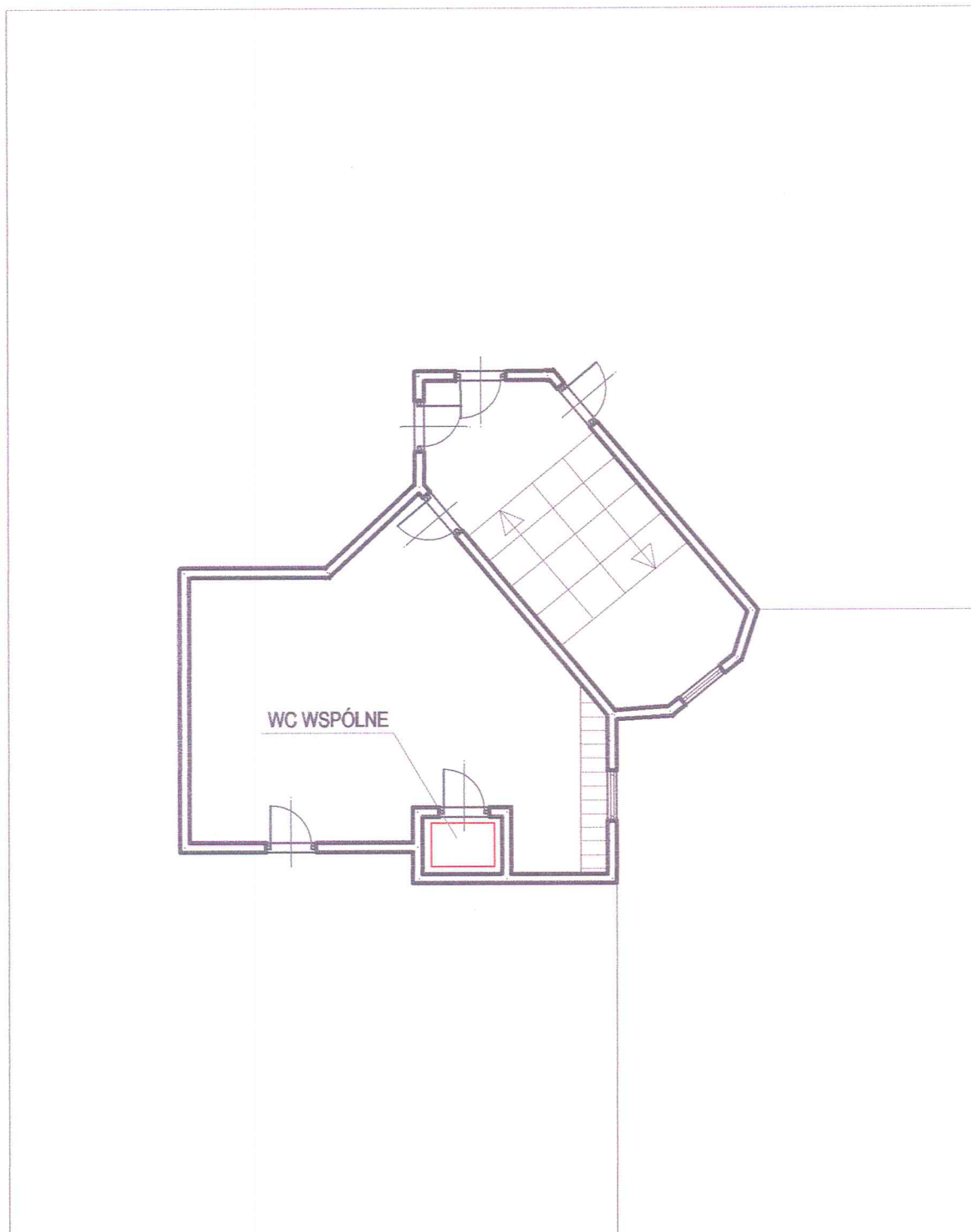
ANDRZEJ JĘDRASIK

mgr. inż. budownictwa

Uprawnienia do projektowania, nadzorowania
i kosztorysowania na podst. §2, ust. 1, pkt 1,
§5, ust. 1, §6, ust. 13, §7 i §13, ust. 1, pkt 2
Nr UAN. VI-6/3/14/91, Nr UAN. VI-F/3/99/87

24.05.2018

WAŁBRZYCH, ULICA MAZOWIECKA 8
SZKIC PODDASZA BUDYNKU Z LOKALIZACJĄ WC WSPÓLNEGO
Hmax = 350 cm



ANDRZEJ JĘDRASIK
mgr. inż. budownictwa

Uprawnienia do projektowania, nadzorowania
i kosztorysowania na podst. §2, ust. 1, pkt 1,
§5, ust. 1, §6, ust. 13, §7 i §13, ust. 1, pkt 2
T.U.V. VI-6/3/14/91, Nr LAN. VI-F/3/99/87

24.05.2018