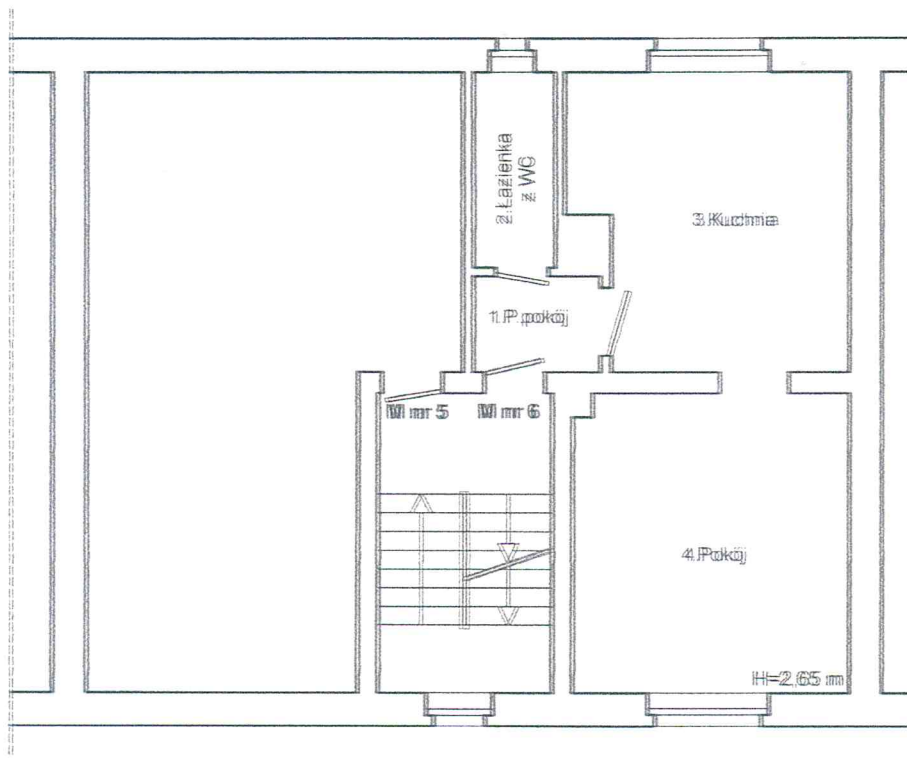


RZUT II PIĘTRA
SZKIC LOKALU MIESZKALNEGO NR 6
W BUDYNKU PRZY UL. MONTE CASSINO NR 26
W WAŁBRZYCHU



OPIS LOKALU

LOKAL MIESZKALNY POŁOŻONY NA II PIĘTRZE SKŁADA SIĘ Z :

- | | |
|------------------|----------------------|
| 1. PRZEDPOKÓJ | 2,12 m ² |
| 2. ŁAZIENKA Z WC | 2,82 m ² |
| 3. KUCHNIA | 13,56 m ² |
| 4. POKÓJ | 14,26 m ² |

POW. UŻYTKOWA LOKALU WYNOŚI 32,76 m²

Do lokalu przynależy :

Piwnica 1,84 m²

LOKAL WYPOSAZONY JEST W INSTALACJE :

ELEKTRYCZNA , GAZOWĄ , WOD.-KAN. ,

OGRZEWANIE - INDYWIDUALNE . MEDIA ODŁĄCZONE .

LOKAL JEST WYDZIELONY TRWAŁYMI ŚCIANAMI
 I W ROZUMIENIU USTAWY O WŁASNOŚCI LOKALI
 Z DNIA 24 CZERWCA 1994 r.

(t.j. Dz.U z 2015 r. poz. 1892 ze zmianami)

STANOWI SAMODZIELNY LOKAL MIESZKALNY.



Wałbrzych 26.02.2018 r.