

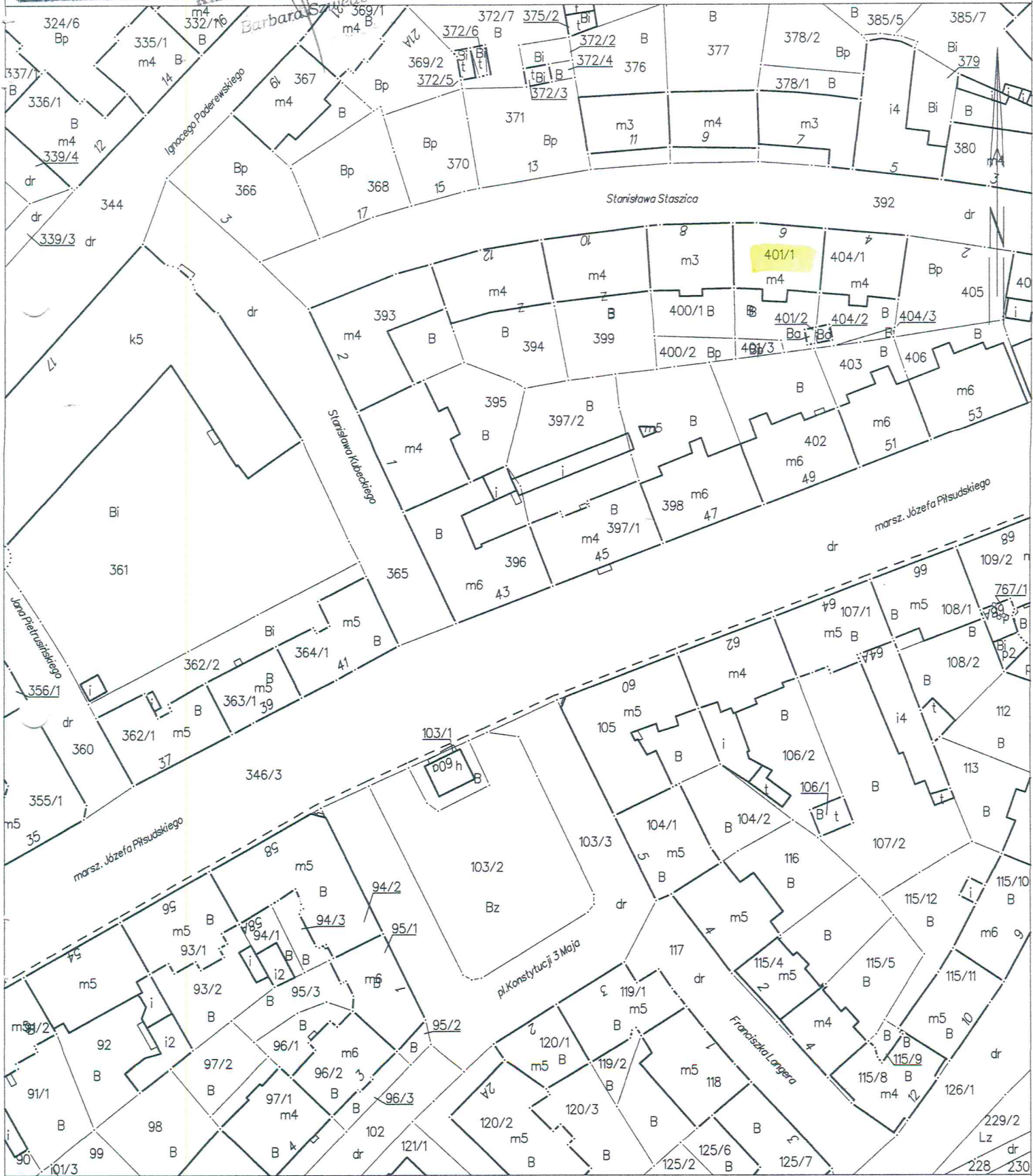
**PREZYDENT MIASTA WAŁBRZYCHA**

Poświadczam zgodność niniejszej kopii z treścią materiału państwowego zasobu geodezyjnego i kartograficznego mapy ewidencyjnej

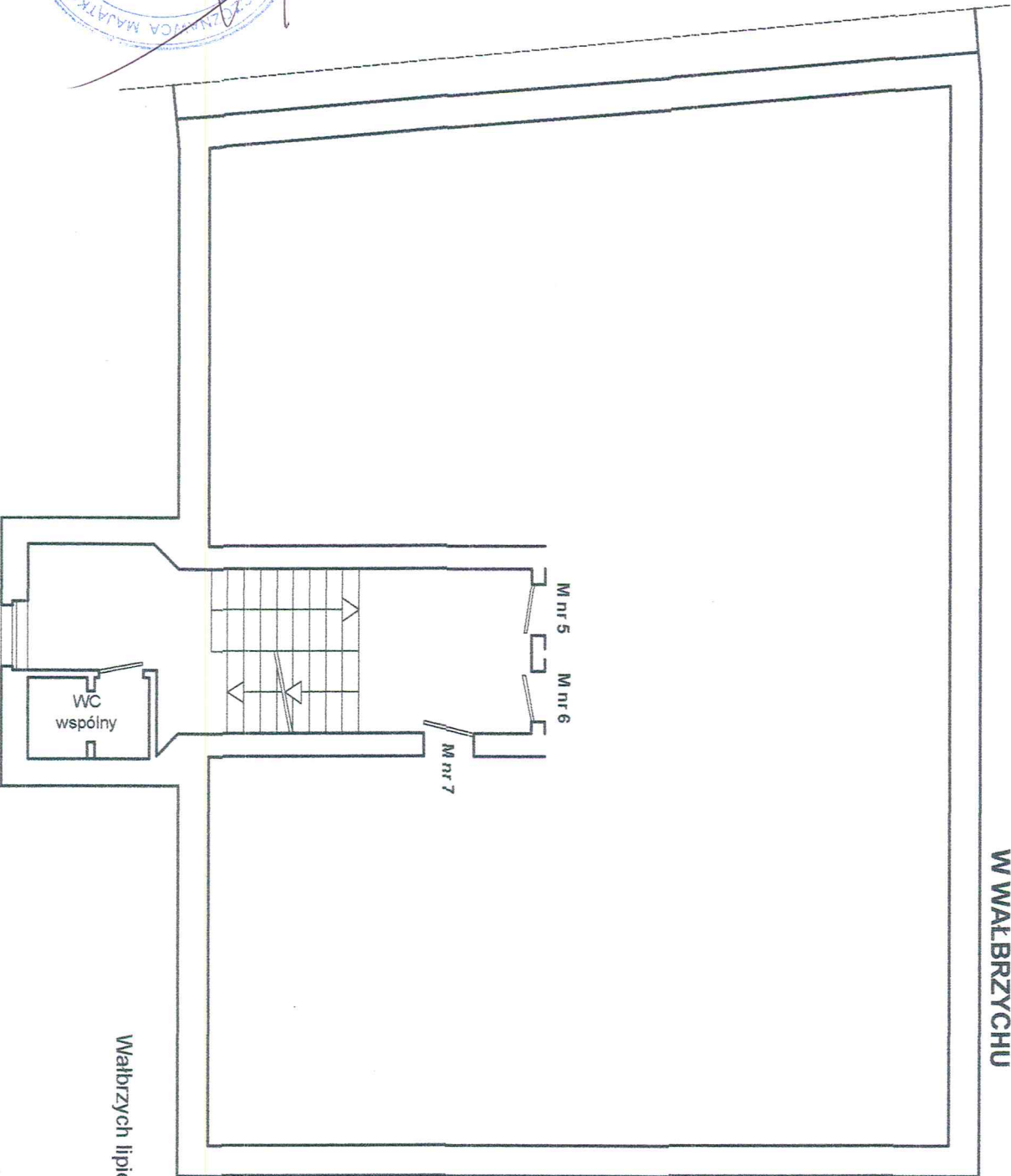
Nazwa materiału zasobu  
**P.0265.1971.3217**  
Identyfikator ewidencyjny materiału zasobu  
**11-07-2017**

**Prezenta**  
**Geodezyjny**  
**Geograficzny**  
**Prezenta**  
**Geodezyjny**  
**Geograficzny**  
**Prezenta**  
**Geodezyjny**  
**Geograficzny**

**MAPA EWIDENCYJNA**  
**SKALA 1:1000**

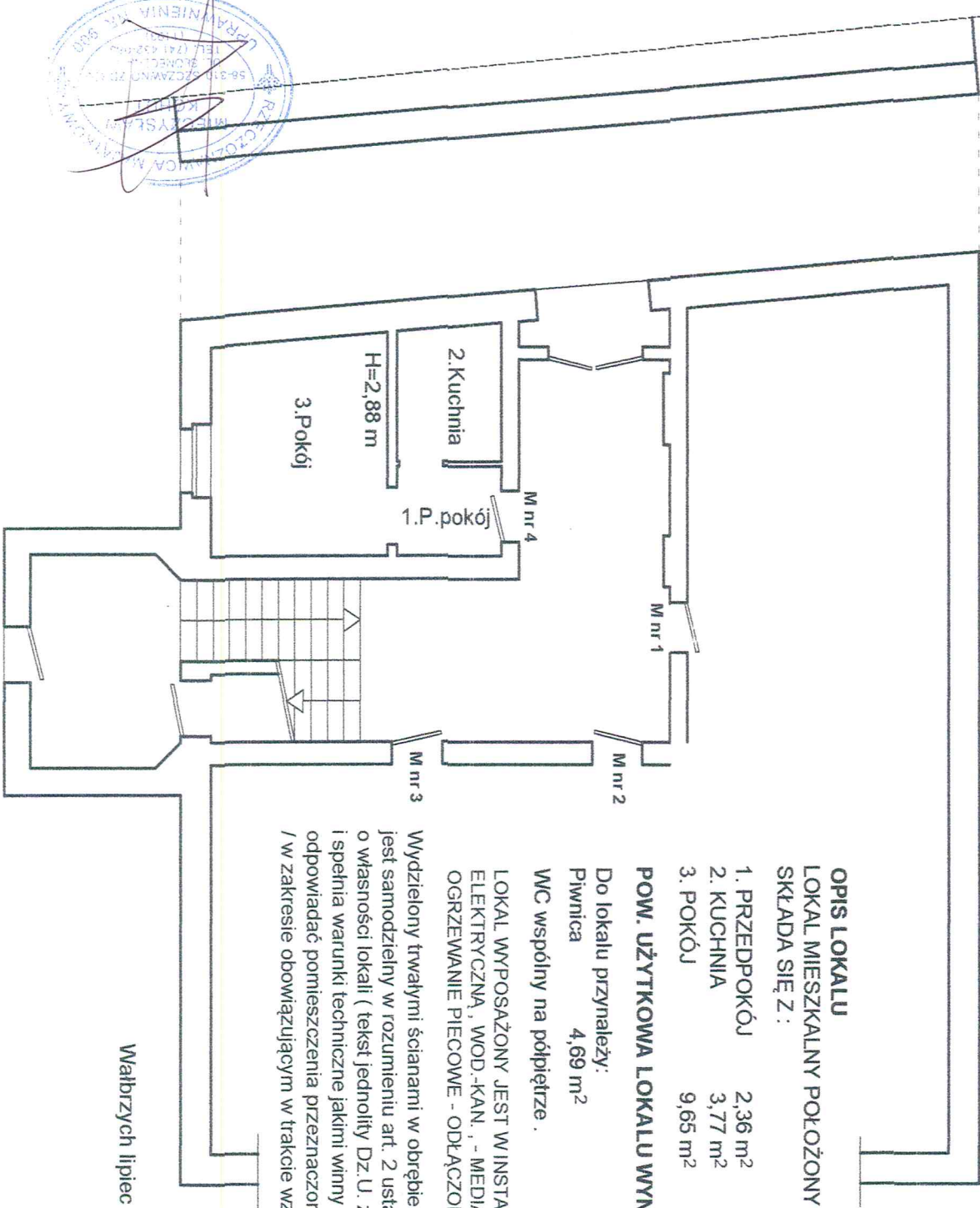


**RZUT FRAGMENTU KONDYGNACJI  
PÓŁPIĘTRO skala 1:100  
USTYTUOWANIE WSPÓLNEGO WC  
W BUDYNKU PRZY UL. S.STASZICA NR 6  
W WALBRZYCHU**



Walbrzych lipiec 2017 r.

**RZUT FRAGMENTU KONDYGNACJI  
PARTER skala 1:100  
SZKIC LOKALU MIESZKALNEGO NR 4  
W BUDYNKU PRZY UL. S.STASZICA NR 6  
W WAŁBRZYCHU**



**OPIS LOKALU**  
LOKAL MIESZKALNY POŁOŻONY NA PARTERZE  
SKŁADA SIĘ Z :

- 1. PRZEDPOKÓJ 2,36 m<sup>2</sup>
- 2. KUCHNIA 3,77 m<sup>2</sup>
- 3. POKÓJ 9,65 m<sup>2</sup>

**POW. UŻYTKOWA LOKALU WYNOŚI 15,78 m<sup>2</sup>**

Do lokalu przynależy:  
Pawilona 4,69 m<sup>2</sup>  
WC wspólny na piętrze.

LOKAL WYPOSAŻONY JEST W INSTALACJE:  
ELEKTRYCZNĄ, WOD.-KAN., - MEDIA ODŁĄCZONE  
OGRZEWANIE PIECOWE - ODŁĄCZONE.

Wydzielony trwałymi ścianami w obrębie budynku lokal jest samodzielny w rozumieniu art. 2 ustawy z dnia 24.06.1994r. o własności lokali ( tekst jednolity Dz. U. z 2015 r., poz. 1892 ) i spełnia warunki techniczne jakimi winny odpowiadać pomieszczenia przeznaczone na stały pobyt ludzi / w zakresie obowiązującym w trakcie wznoszenia budynku /

Wałbrzych lipiec 2017 r.