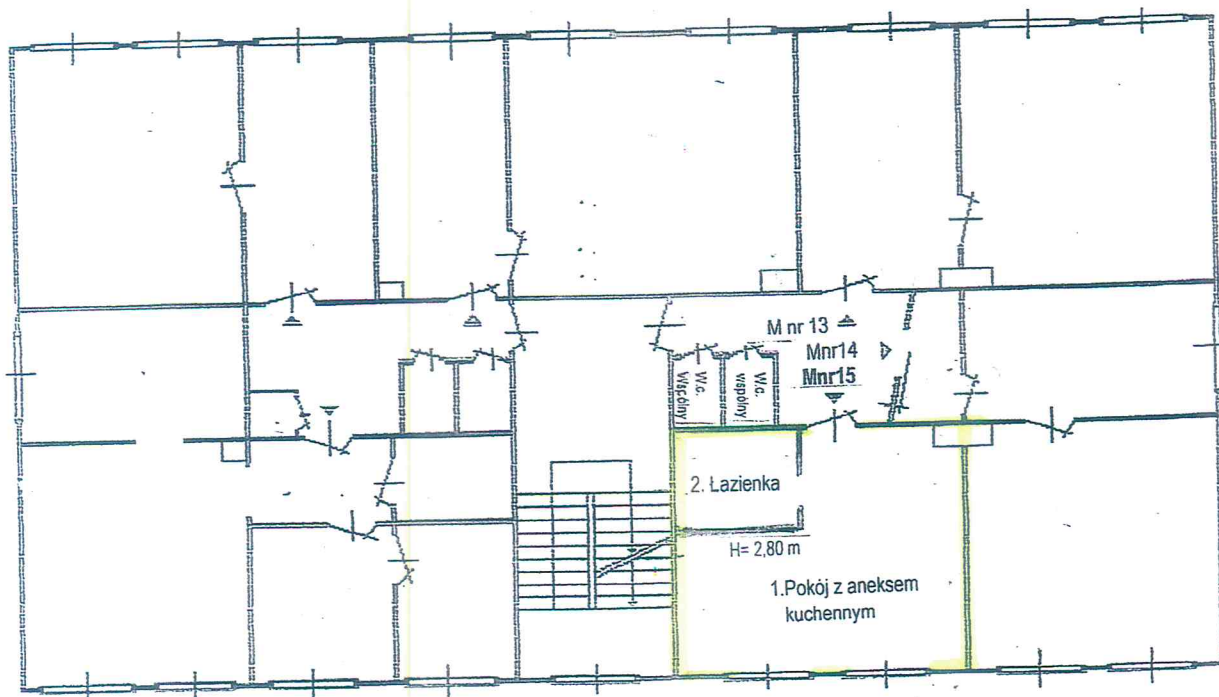


RZUT II PIĘTRA
SZKIC LOKALU MIESZKALNEGO NR 15
W BUDYNKU PRZY ULICY WROCŁAWSKIEJ 62 W WAŁBRZYCHU.



OPIS LOKALU

Lokal położony jest na II piętrze budynku.

Składa się z:

- 1. Pokoju z aneksem kuchennym : 21,90 m²
- 2. Łazienki : 2,93 m²
- Łączna pow. użytkowa lokalu : 24,83 m²

Do lokalu przynależy:

- 1. Piwnica : 0,90 m²

Lokal wyposażony jest w instalacje: elektryczną, wodno-kanalizacyjną. Ogrzewanie: indywidualne.

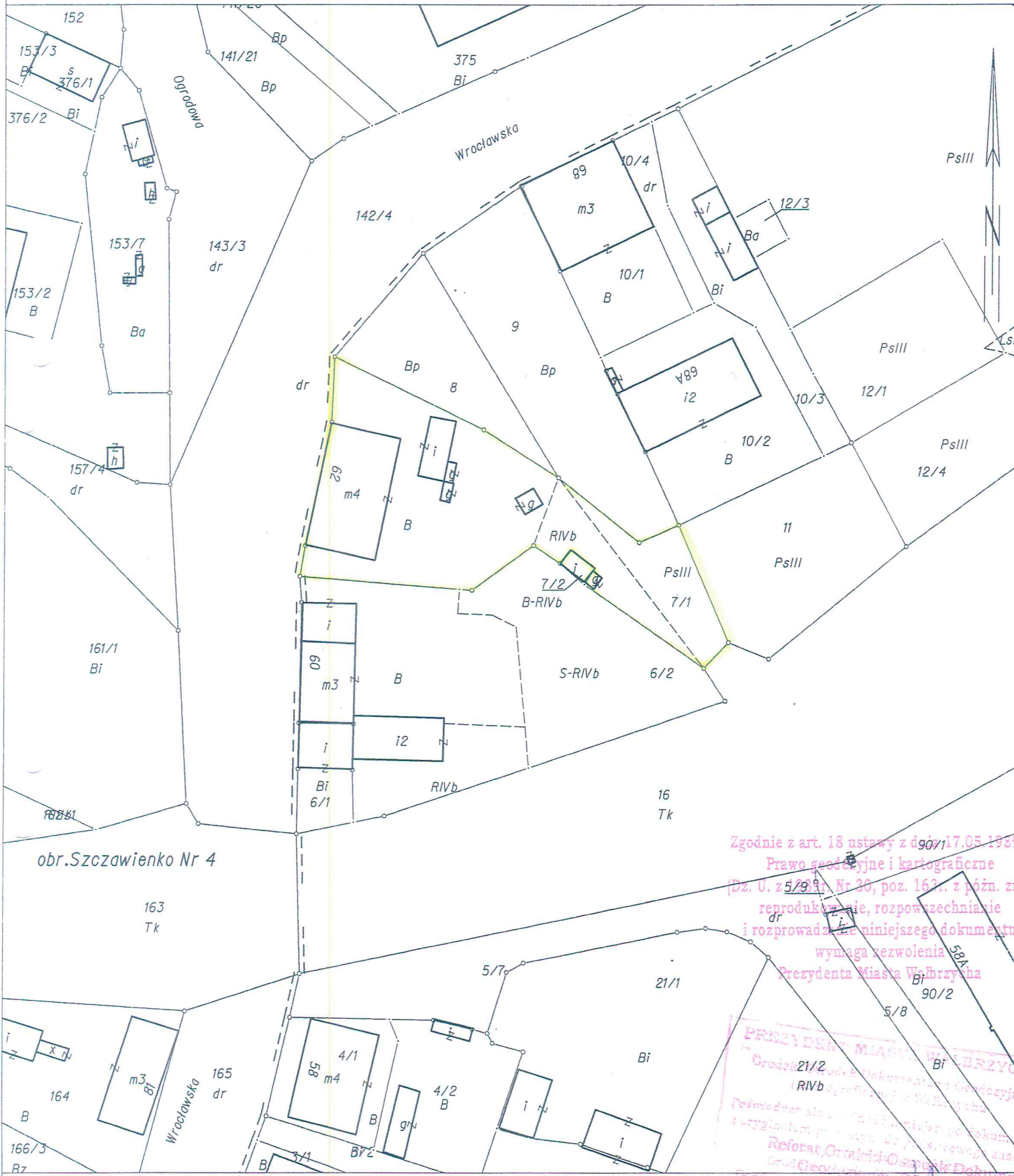
W.c. wspólne na korytarzu.

Lokal mieszkalny jest wydzielony trwałymi ścianami i w rozumieniu ustawy z dnia 24 czerwca 1994 r. o własności lokali (t.j. Dz.U z 2015 r. poz. 1892) stanowi samodzielny lokal mieszkalny.

Wałbrzych, 17 marca 2017 roku.

Województwo: dolnośląskie
Powiat: m. Wałbrzych
Jednostka ewidencyjna: M. Wałbrzych 026501_1
Obręb: Szczawienko Nr 3 0003

KOPIA MAPY EWIDENCYJNEJ
SKALA 1:1000



obr. Szczawienko Nr 4

Zgodnie z art. 18 ustawy z dnia 17.05.1998
Prawo geodezyjne i kartograficzne
(Dz. U. z 5/98, Nr 20, poz. 163, z późn. zm.)
reprodukowanie, rozpowszechnianie
i rozprowadzanie niniejszego dokumentu
wymaga zezwolenia
Prezydenta Miasta Wałbrzycha

PRZEDSIĘBIORSTWO MIASTO WAŁBRZYCH
Główny Biuro Dokumentacji Geodezyjnej i Kartograficznej
Referat Geodezyjno-Kartograficzny
Kierownik Referatu:
Barbara Szewc

Wałbrzych dn. 2013-01-24
Sporządził(a): Mateusz Harbut