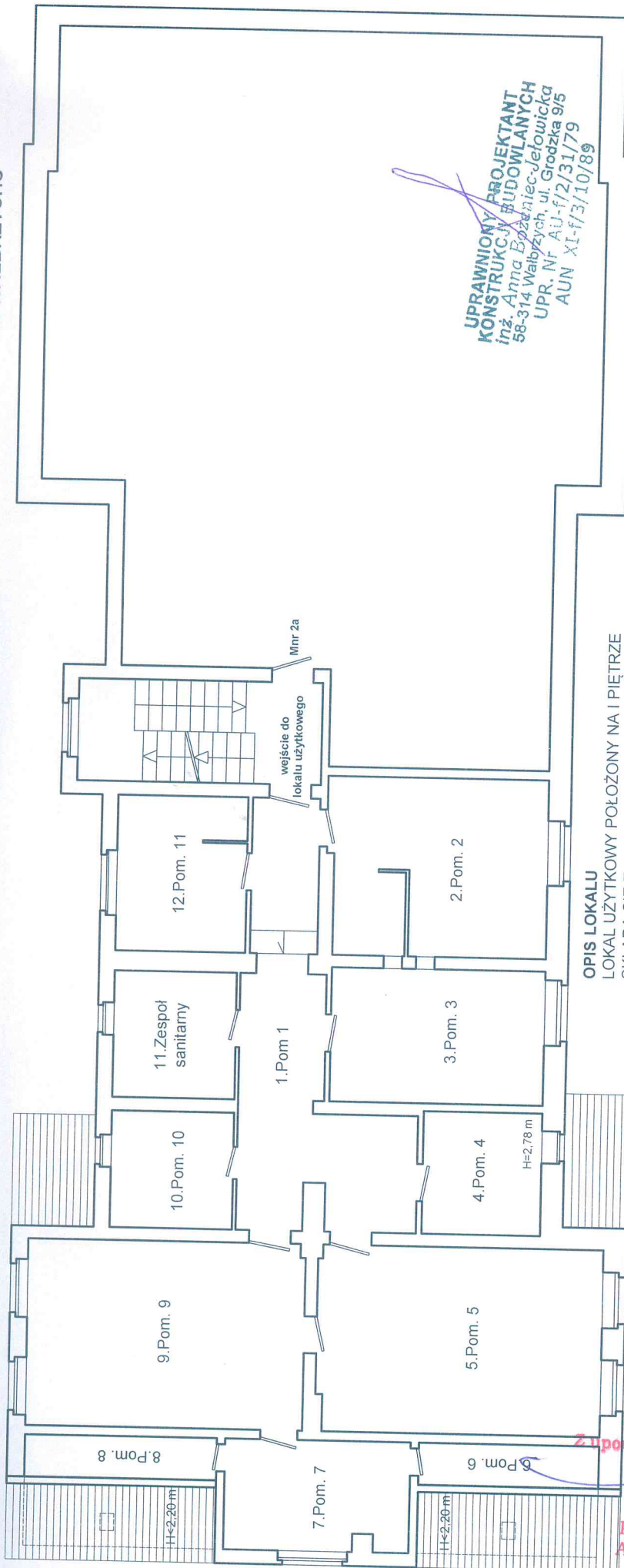


RZUT I PIĘTRA
SZKIC LOKALU UŻYTKOWEGO
W BUDYNKU PRZY UL. GLINICKIEJ NR 4-4a
W WAŁBRZYCHU



UPRAWNIONY PROJEKTANT
KONSTRUKCJI BUDOWLANYCH
inż. Anna Bzdzińska
 58-314 Wałbrzych, ul. Grodzka 9/5
 UPR. Nr AU-f/2/31/79
 AUN XI-f/3/10/89

OPIS LOKALU
 LOKAL UŻYTKOWY POŁOŻONY NA I PIĘTRZE
 SKŁADA SIĘ Z:

- | | |
|----------------------|----------------------|
| 1. POMIESZCZENIE 1 | 18,82 m ² |
| 2. POMIESZCZENIE 2 | 18,42 m ² |
| 3. POMIESZCZENIE 3 | 13,68 m ² |
| 4. POMIESZCZENIE 4 | 7,42 m ² |
| 5. POMIESZCZENIE 5 | 23,98 m ² |
| 6. POMIESZCZENIE 6 | 9,35 m ² |
| 7. POMIESZCZENIE 7 | 3,70 m ² |
| 8. POMIESZCZENIE 8 | 3,80 m ² |
| 9. POMIESZCZENIE 9 | 24,29 m ² |
| 10. POMIESZCZENIE 10 | 6,22 m ² |
| 11. ZESPÓŁ SANITARNY | 6,79 m ² |
| 12. POMIESZCZENIE 11 | 9,32 m ² |

Stan techniczny lokalu - średni.
 Lokal nie posiada pom. przynależnych.
 LOKAL WYPOSĄŻONY JEST W INSTALACJE:
 ELEKTRYCZNA, WOD-KAN, MEDIA ODŁĄCZONE
 OGRZEWANIE - Z KOTŁOWNI LOKALNEJ.
 LOKAL JEST WYDZIELONY TRWAŁYMI ŚCIANAMI
 I W ROZUMIENIU USTAWY O WŁASNOŚCI LOKALI
 Z DNIA 24 CZERWCA 1994 r. (tj. Dz.U z 2015 r. poz. 1892)
STANOWI SAMODZIELNY LOKAL UŻYTKOWY.

POW. UŻYTKOWA LOKALU WYNOŚI 145,79 m²

Załącznik do zaświadczenia
 nr
Walskiak

Z powołania Prezydenta Miasta Wałbrzych
ARCHITEKT MIEJSKI
Lech Walskiak
 Kierownik Biura Administracji
 Architektoniczno - Budowlanej