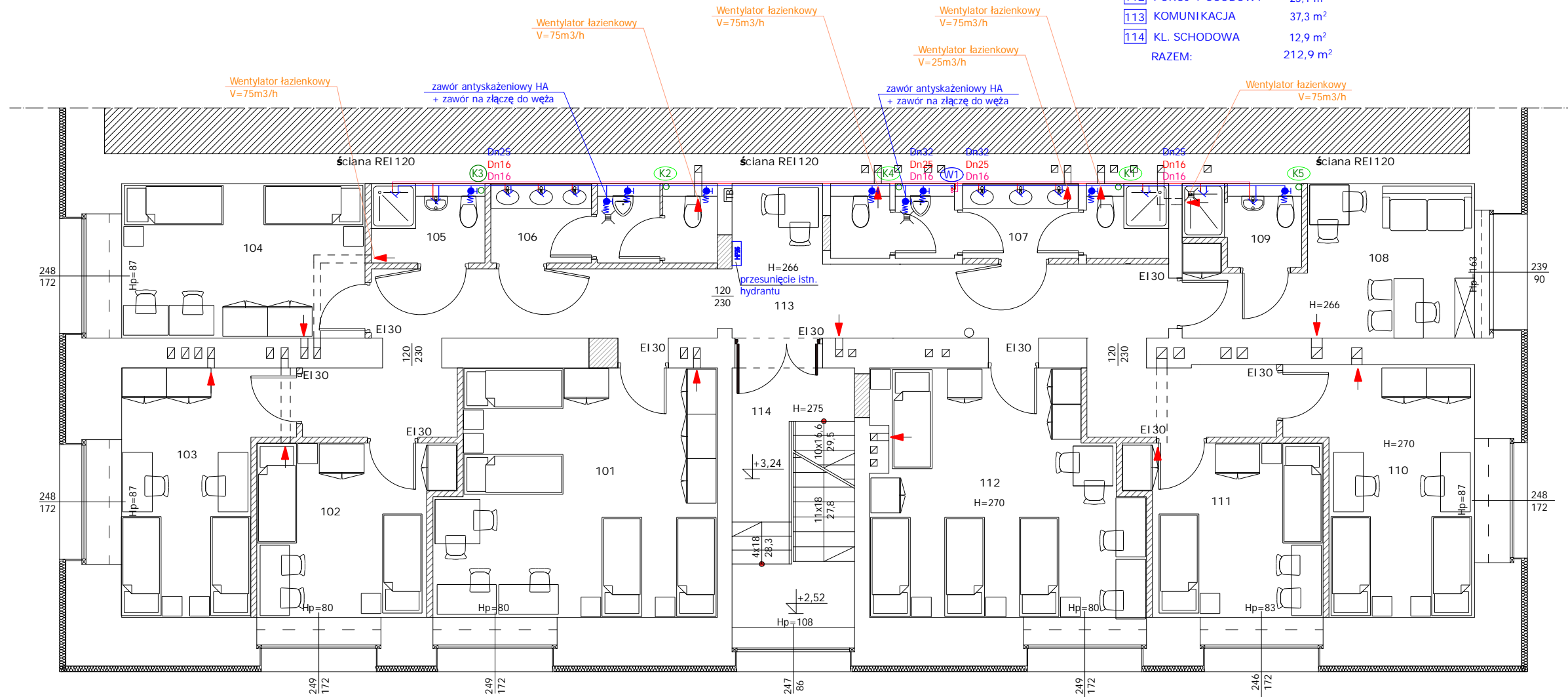


101	POKÓJ 4-OSOBOWY	27,3 m ²
102	POKÓJ 2-OSOBOWY	12,6 m ²
103	POKÓJ 2-OSOBOWY	14,4 m ²
104	POKÓJ 2-OSOBOWY	15,3 m ²
105	ŁAZIENKA	3,7 m ²
106	WEZEŁ SANITARNY	7,3 m ²
107	WEZEŁ SANITARNY	10,1 m ²
108	POKÓJ WYCHOWAWCY	14,3 m ²
109	ŁAZIENKA	3,5 m ²
110	POKÓJ 2-OSOBOWY	16,4 m ²
111	POKÓJ 2-OSOBOWY	12,7 m ²
112	POKÓJ 4-OSOBOWY	25,1 m ²
113	KOMUNIKACJA	37,3 m ²
114	KL. SCHODOWA	12,9 m ²
RAZEM:		212,9 m ²



LEGENDA

- Dn25 woda zimna
- Dn16 woda ciepła
- Dn16 cyrkulacja
- W1 istniejący pion wody
- K1 istniejący pion kan. sanitarnej
- K3 projektowany pion kan. sanitarnej
- kanalizacja sanitarna podstropowa

PROJEKTOWANIE I NADZÓR W BUDOWNICTWIE
mgr inż. Jarosław Mikołajczyk
59-216 Kunice, Pątnów Legnicki 10A
tel. kom. 502-296-226

Obiekt	Budynek Ośrodka Sportu i Rekreacji w Wałbrzychu. Bursa szkolna.	Projekt wykonawczy
Adres	58-300 Wałbrzych, ul. Wysockiego 11a dz. nr 95/17 obr. 0028	Branża sanitarna
Tyt. rys.	Rzut I piętra - instalacja wod.-kan., wentylacja	Skala 1:100
Projektant	mgr inż. L. JATKIEWICZ upr. proj. nr 608/01/DUW	Data 06 2015
Rys. opracował	mgr inż. J. MIKOŁAJCZYK	Rys. nr S2